

# 100 IDEE PER Ristrutturare

T E N D E N Z E      M A T E R I A L I      P R O D O T T I

## Pied-à-terre

**3** PROGETTI STUDIATI PER CREARE APPARTAMENTI PICCOLI MA DOTATI DI OGNI COMFORT  
**SAPERFARE MICRO E SU MISURA**

## Scale a chiocciola

**3** SOLUZIONI AVVOLGENTI E SCENOGRAFICHE PER COLLEGARE PIÙ LIVELLI  
**SAPERFARE GRADINI DALLE LINEE SINUOSE**

**REELOKING**  
*Trame di luce e foglie*

**SPECIALE**  
**ANTEPRIMA**  
**CERSAIE**

NUOVE PROPOSTE, IDEE  
E TENDENZE PER IL  
BAGNO 2026

**3** FOCUS PER  
SCEGLIERE

PAVIMENTI CONTINUI •  
PORTE DI PICCOLE DIMENSIONI •  
DIFENDERSI DALL'UMIDITÀ •

*Case green*  
ELETTRODOMESTICI  
PER LA CUCINA

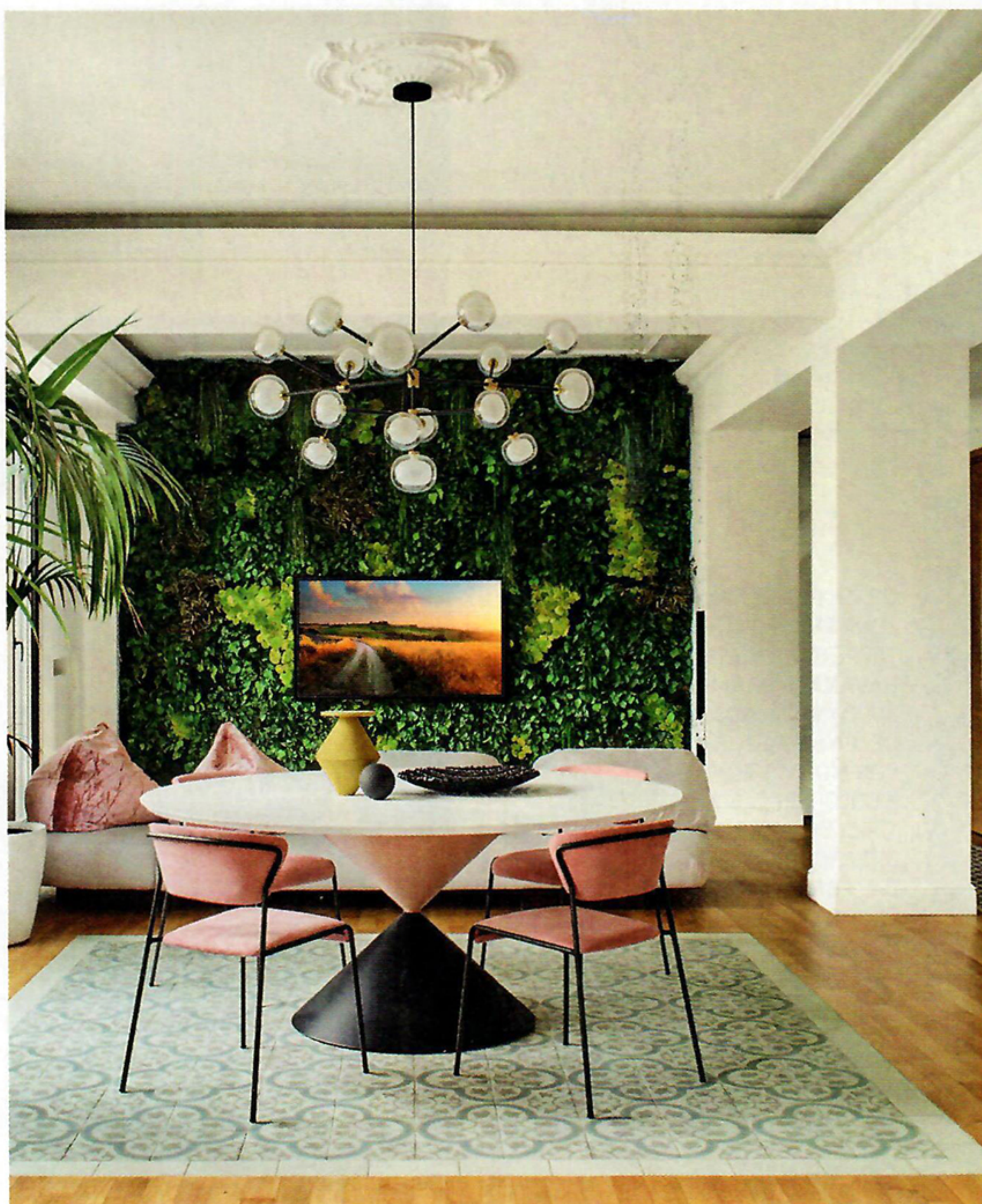
**NUOVE TENDENZE**

## LA BELLEZZA NEL DETTAGLIO

COLORE E FORME ORGANICHE IN PIASTRELLE E ARREDI  
CREANO UN EFFETTO WOW NEL LUOGO DEL BENESSERE



LA ZONA GIORNO SI APRE IN UN AMBIENTE LUMINOSO E FLUIDO, DOVE MATERIALI E VOLUMI DISEGNANO UNO SPAZIO CONVIVIALE E ACCOGLIENTE

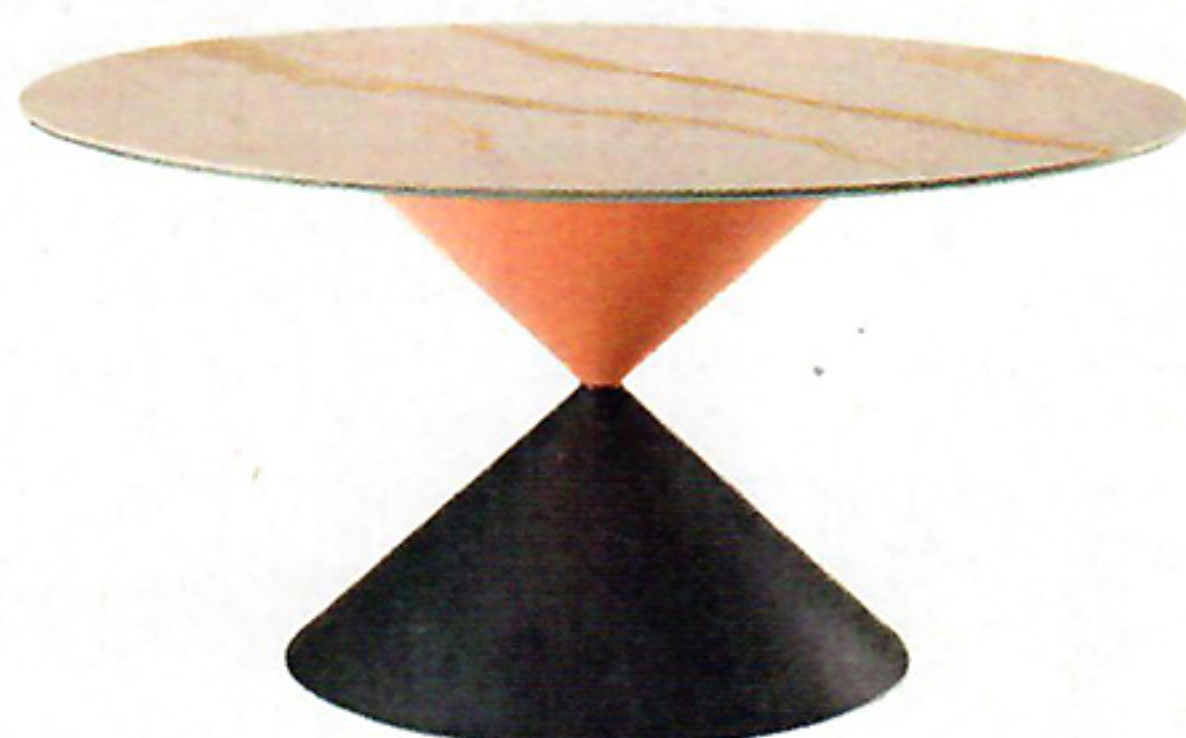


Emilio Tenca  
ingegnere e architetto  
[www.studiotenca.it](http://www.studiotenca.it)  
[@studiotenca](https://www.instagram.com/studiotenca)

Dalla ristrutturazione di un appartamento di oltre 200 mq nasce una zona giorno contemporanea e funzionale pensata per rispondere alle esigenze di una famiglia con due figli.

«Soggiorno e sala da pranzo si fondono in un ambiente ampio e luminoso, grazie alle grandi finestrate, studiato per pranzi con amici e parenti, ma anche per momenti di gioco con i bambini, lettura e relax – spiega il progettista Emilio Tenca –. Il nuovo layout valorizza i pilastri esistenti come quinte che scandiscono gli spazi, insieme ai pavimenti e ai soffitti decorati, senza bisogno di pareti. Il parquet è alternato a cementine posate come tappeti, sia sotto il tavolo da pranzo sia nel camminamento che fa da corridoio, mentre le boiserie, i complementi dai colori accesi e la parete di verde stabilizzato aggiungono profondità e carattere».

CON LA SUA SCULTOREA STRUTTURA CENTRALE A CLESSIDRA DAI COLORI PIENI E IL SOTTILE PIANO, IL TAVOLO DA PRANZO **CLESSIDRA** DI **MIDJ** RESTA IN EQUILIBRIO TRA FORZA VISIVA E LEGGEREZZA FORMALE.  
[www.midj.com](http://www.midj.com)



LE SEDIE **LISA** DI **S-CAB** EVOCAVO LE ATMOSFERE RETRÒ DEGLI INTERNI ANNI '50 E '60 CON UN TOCCO CONTEMPORANEO, GRAZIE AL SOTTILE PROFILO TUBOLARE IN METALLO E ALLE FINITURE RAFFINATE E ARMONIOSE IN TESSUTO IMBOTTITO.  
[www.s-cab.it](http://www.s-cab.it)

