

RISTORANTI

di **bargiornale**

POSTE ITALIANE spa - New Bargiornale, Via S. 20157 Milano, Via Etnea, 21 - tel. + 02 229941 - bimestrale - ISSN 2421-3173 - ANNO XVII n. 4 - LUGLIO/AGOSTO 2025



DESSERT

Nuovi ingredienti
per il dolce

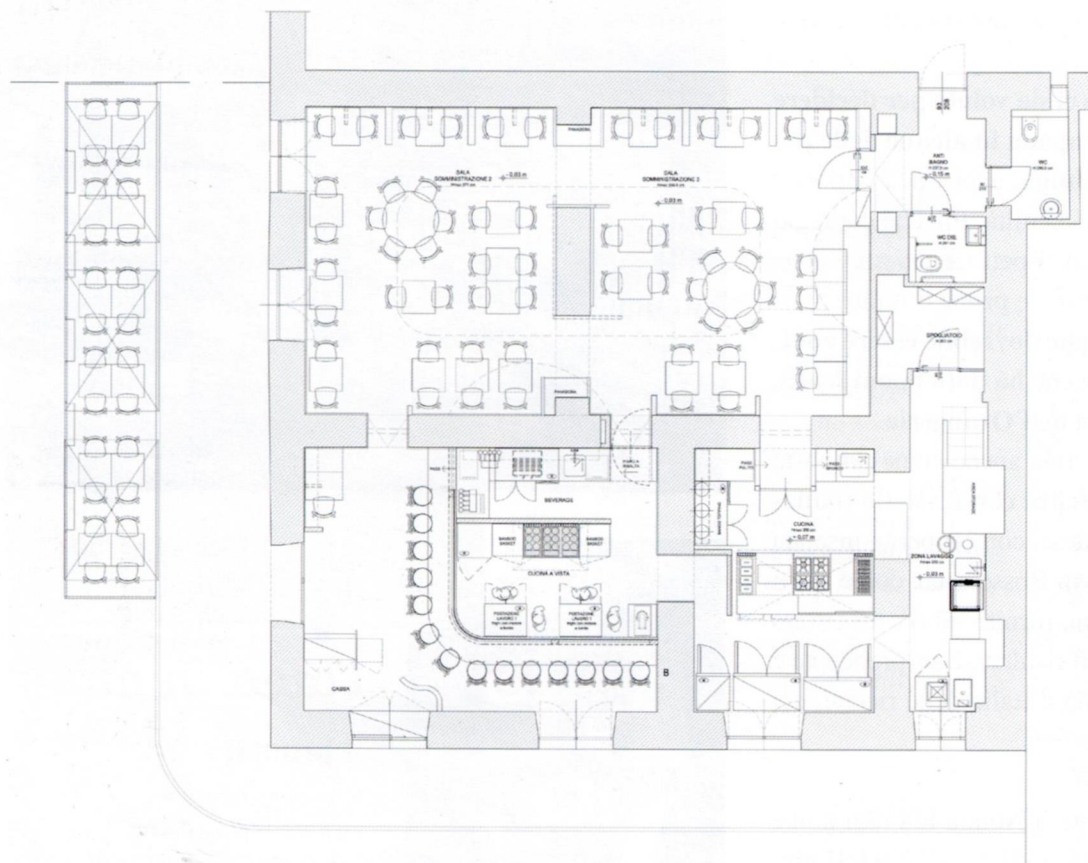
ENRICO CRIPPA

Al via lo Studio+

LE TRADIZIONI RINNOVATE

Carmela Straniero, chef de La Sbornia a Verduno (Cn)





**LE LUCI DIRETTE
E INDIRETTE
SONO IL VERO
ELEMENTO
D'ARREDO
CAPACE
DI CREARE
ATMOSFERA**

UN ANGOLO D'ORIENTE MESSO IN BUONA LUCE

Il secondo locale Tuttotfabro di Torino sottolinea quanto il design sia il vero protagonista dell'esperienza culinaria. Forme, materiali e colori ripropongono in chiave contemporanea quelli dei tipici locali food asiatici. Con un protagonista assoluto: l'impianto di illuminazione

di **Margherita Toffolon** foto di **Barbara Corsico**

Tuttotfabro, il concept di cucina asiatica contemporanea, ha aperto il suo secondo locale nel centro di Torino su progetto di Velvet Studio. **Contemporaneità anche nella proposta di forme, materiali e colori che riprendono quelli tipici dei locali culinari asiatici.** In questo modo l'essenza del brand resta intatta pur interpretata attraverso il legno chiaro dei classici sushi bar, il pavimento in terrazzo e graniglia ispirato ai mercati cinesi, le linee essenziali e i materiali scuri evocativi dei ristoranti giapponesi più raffinati.

Tutti i materiali provengono da filiere attente alla sostenibilità e sono abbinati alle palette di colori, blu, rosa e rame, del primo ristorante di San Salvario. L'elemento di distinzione è costitu-



Le sale del Tuttotfabrodo di Torino. L'architettura richiama ovviamente lo stile orientale con forme, materiali e colori studiati ad hoc



IL PROGETTO Tuttotfabrodo

Progetto Velvet Studio
Superficie totale 180 mq
Numero posti a sedere 78
Numero addetti 10
Sedie e sgabelli Lisa Scab
Base tavoli Tiffany, Scab
Pavimentazione Terrazzo, Ariostea
Falegnameria Arredamenti Martino
Illuminazione Esperienza in Luce

ito dalle **forme fluide del brodo**, cuore della proposta culinaria del locale, che diventa **concetto visivo oltre che gustativo**. L'ingresso principale su via Plana si apre sulla sala con grande cucina a vista angolare dalla quale si accede alle altre due sale consumazione. La cucina è il centro dell'esperienza gastronomica e il fulcro della scenografia: una grande vetrata curva segue il fluire delle gocce luminose dal soffitto rosa, mentre **la mensola a sbalzo su cui si affacciano quattordici posti a sedere permette di osservare da vicino la creazione dei ravioli fatti a mano**. L'ambientazione gioca



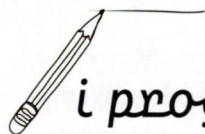
ILLUMINAZIONE DIFFERENZIATA

Velvet Studio ha posto grande attenzione al progetto illuminotecnico considerandolo elemento stilistico integrato al locale. Ergonomia ed estetica sono stati gli aspetti centrali del progetto: gli apparecchi luminosi a led flessibili sono muniti di un apposito sistema di incasso quasi totalmente custom che si adatta alle curve trasversali e longitudinali degli arredi. Una soluzione che si integra perfettamente nel design creando linee di luce che sottolineano le curve degli elementi. Alle pareti, le applique sottolineano le superfici del locale e mettono in evidenza i quadri dell'artista cinese Yang Yang. La temperatura di luce di 2.700 k permette di scaldare l'atmosfera. E la resinatura ad hoc, studiata da Esperienza in Luce, permette una diffusione luminosa ad ampio raggio delle linee di luce tanto.



luglio agosto 2025

46



i progettisti

Velvet Studio, Torino

Velvet non è solo uno studio di progettazione, ma un'officina creativa dove l'architettura dialoga con il design in un linguaggio fluido e innovativo. Velvet Studio interpreta il futuro degli spazi attraverso una lente multifocale, dove ogni progetto diventa un'opportunità per spingersi oltre i confini convenzionali dell'architettura e del design con lo scopo di anticipare le tendenze. Nascono così luoghi che non si limitano a rispondere a esigenze funzionali, ma che plasmano nuove modalità di vivere e interagire con l'ambiente circostante.

su pareti colorate che incorniciano le linee ispirate all'architettura asiatica così come l'acciaio e il rame dei banconi e delle attrezzature richiamano l'essenzialità delle cucine giapponesi. **Budget contenuto, format replicabile ed estetica accessibile sono alla base del progetto.** Il risultato è un mix equilibrato di rigidità e morbidezza grazie all'utilizzo di forme geometriche e raccordi in materiali moderni come laminati e gres, oltre all'apposita gestione della luce diretta e indiretta, vero e proprio elemento d'arredo che crea un'atmosfera calda e accogliente. Nel complesso Tuttotfabrodo **si fa portavoce di un'esperienza immersiva di design e cucina dove il format è in grado di posizionare il brand nel settore di riferimento.** ≈