

CASABELLA

DAL 1928

975

Barozzi Veiga+Tab Architects

**Case fuori città / Houses outside
the town**

**BEAR – Ane Arce, Iñigo Berasategui
Lorenzo Guzzini
Arquipélago+Mariana Caires**

**Eventi effimeri / Ephemeral events
HORST**

**Piovene Fabi
Atelier Fanelsa
Leopold Banchini & Giona Bierens
de Haan+DVS1**

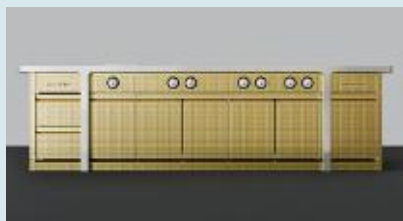
Herzog & de Meuron+Piet Oudolf



IT+EN
ITALIAN+ENGLISH
NOVEMBRE
NOVEMBER
2025
ANNO/YEAR LXXXIX
BE €26,50, E €25,90, D €31,50,
CH27,50, PTE CONT €23,90,
ISSN 977000871800952511

€15,00

GRUPPO  MONDADORI



Silko e De Castelli Pi

design studio V12 Design
di Valerio Cometti

🔗 Le superfici preziose di De Castelli incontrano il *know-how* tecnologico di Silko: una collaborazione che vede insieme le due aziende per unire eccellenza artigianale, design e innovazione *Made in Italy*, con l'obiettivo di valorizzare attraverso i metalli e le finiture di De Castelli i prodotti altamente performanti del *brand* Silko riconosciuto per le cucine professionali e le attrezzature per la ristorazione. Il *concept* nasce dal dialogo tra Vincenzo Marrone e lo studio V12: design e visione si fondono per dare forma a una nuova esperienza progettuale. La cucina monoblocco Pi è pensata per garantire agli *chef* elevata affidabilità ed efficienza operativa, combinando le prestazioni con un design di alto livello grazie agli speciali rivestimenti frontali in ottone. La *texture* esclusiva è realizzata con finitura *custom* attraverso un processo di erosione, che imprime sulla lastra di ottone un segno grafico ispirato al Pi Greco, simbolo distintivo che caratterizza il disegno delle diverse componenti. Insieme i due *brand* hanno ridefinito forma, funzione e impatto estetico del prodotto, rendendolo perfetto per l'inserimento nei contesti di alta ristorazione dove le cucine sono sempre più spesso collocate a vista in un'ottica di trasparenza e condivisione, per rendere gli ospiti partecipi delle preparazioni e mettere in risalto il lavoro degli *chef*, trasformando il rito del cibo in un'esperienza di arte culinaria coinvolgente e spettacolare.



silko.it
decastelli.com



Mutina Aria

design Ronan Bouroullec

🔗 Collezione pensata per creare partiture visive sulla parete. Composta da listelli ceramici collegati tra loro da piccoli elementi circolari, Aria arricchisce il nuovo filone di prodotti Mutina – nato nel 2024 con il lancio di *Adagio* – basati sulla ripetizione di elementi modulari e dedicati interamente al concetto di “*wall installation*”. Come suggerisce il nome, Aria introduce un nuovo modo di abitare il vuoto, lasciando che la parete respiri attraverso una griglia aperta e flessibile, in grado di conferire allo spazio profondità e ritmo. La collezione è composta da due listelli sagomati e un elemento circolare – in grès porcellanato non smaltato con terre colorate a tutta massa – che danno la possibilità di creare infinite combinazioni e, lavorando in sinergia con le pitture murarie, creano interessanti giochi di luci e ombre. Ciò è possibile sia in ambienti *indoor* che *outdoor*, anche grazie agli alti *standard* tecnici della collezione, conferiti dal grès porcellanato a tutta massa.



mutina.it



Tecnocanapa by Senini Biomattone

🔗 Un mattone isolante che regola l'umidità dell'aria e fissa CO₂: Biomattone è la nuova frontiera dell'edilizia circolare. Progettato da Tecnocanapa by Senini, *leader* nella produzione di materiali bioedili, l'innovativo Biomattone in canapa e calce è stato sviluppato interamente in Italia per rispondere concretamente alla sfida della decarbonizzazione dell'edilizia. Non si tratta di un prototipo o di un prodotto sperimentale, ma di una soluzione industriale già diffusa, prodotta su larga scala e impiegata in importanti cantieri sia sul territorio nazionale che all'estero. La principale peculiarità di questo mattone è il modo in cui non impatta sull'ambiente. Biomattone, infatti, è un materiale completamente *carbon negative*, poiché composto da canapa industriale, una delle piante più efficienti nella cattura del carbonio. Oltre a rigenerare i suoli e favorire la biodiversità, la canapa, una volta raccolta, viene combinata con la calce per dare origine a un biocomposito che immobilizza il carbonio per l'intero ciclo di vita dell'edificio. Questo processo consente di ottenere costruzioni che non solo riducono il proprio impatto ambientale, ma che diventano veri e propri strumenti di fissaggio della CO₂ atmosferica, contribuendo attivamente alla lotta contro il cambiamento climatico. Il Biomattone unisce sostenibilità ambientale e *performance* tecniche di alto livello, ed è adatto sia a nuove costruzioni che a ristrutturazioni in murature portanti, tamponamenti o sistemi a cappotto. Le sue caratteristiche principali includono: isolamento termico unico al mondo con conducibilità λ , pari a 0,044 W/mK che nessun altro blocco da muratura è in grado di raggiungere; sfasamento termico fino a 32 ore, ideale per il *comfort* estivo; igroscopicità naturale: regola l'umidità e previene muffe; classe acustica A: elevato abbattimento dei rumori; durabilità garantita: resistente al fuoco, agli insetti e al gelo. L'impiego di questo materiale permette di ottenere ambienti salubri, efficienti dal punto di vista energetico e capaci di durare nel tempo, riducendo i costi di manutenzione e gestione.

senini.it



S-CAB SI-SI Vibes

design Meneghello Paoletti

🔗 Nuova evoluzione della collezione SI-SI: un progetto trasversale per spazi *outdoor* e *indoor*, perfetto anche per gli ambienti *coworking* dove oltre al *comfort* e alla resistenza alle sollecitazioni della seduta, l'aspetto decorativo gioca un ruolo di rilievo. Così l'inedito decoro dello schienale – un rigato verticale – crea un delicato e accattivante movimento. Realizzata con seduta e schienale in plastica rigenerata *Go Green*, questa versione unisce materiali *eco-friendly* a una estetica contemporanea e distintiva. *Go Green* è la collezione, fiore all'occhiello aziendale, i cui prodotti sono realizzati in plastica rigenerata post consumo industriale PCR e certificati ICMQ. Per produrli, nessuna materia prima vergine è introdotta nel ciclo produttivo: al contrario, prodotti e imballaggi giunti a fine vita diventano, da scarti, risorse da valorizzare. SI-SI Vibes è disponibile nelle tonalità: *lino*, *tortora*, *caramel*, *verde salvia*, *verde oliva* e *antracite*.



s-cab.it