

100 IDEE PER

Ristrutturare

T E N D E N Z E • M A T E R I A L I • P R O D O T T I

Soppalchi

3 PROGETTI PER AMPLIARE LA SUPERFICIE ABITABILE SFRUTTANDO L'ALTEZZA

Corridoi

3 IDEE PER CREARE LUOGHI DI PASSAGGIO SCENOGRAFICI

SPECIALE

CASE AL MARE

SOLUZIONI PRATICHE PER PROGETTARE CASE CONFORTEVOLI E SICURE LUNGO LA COSTA

3 FOCUS PER SCEGLIERE

SAUNE E DOCCE OUTDOOR • PERGOLE E TENDE • TETTI E COPERTURE

Case green

PROTEZIONI SOLARI

RELOOKING

La cucina dentro e fuori

PROGETTO

PERISCOPIO DI LUCE

RICERCA MATERICA E SPAZI VERTICALI RIDEFINISCONO L'ABITARE CONTEMPORANEO

FRANCIA 8,70 €
AUSTRIA 4,00 €
PORTUGALLO 5,90 €
SPAGNA 4,35 €
SVIZZERA/ITALIANA 6,50 CHF
MENSILE
D.L. 27/5/2026



EDIZIONI MORELLI

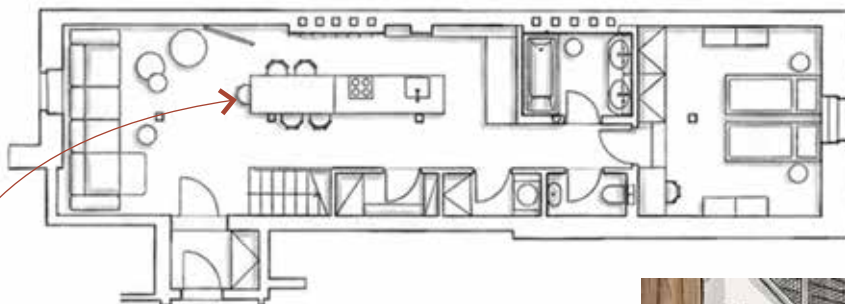
SOLUZIONE 1

Soppalco a vista

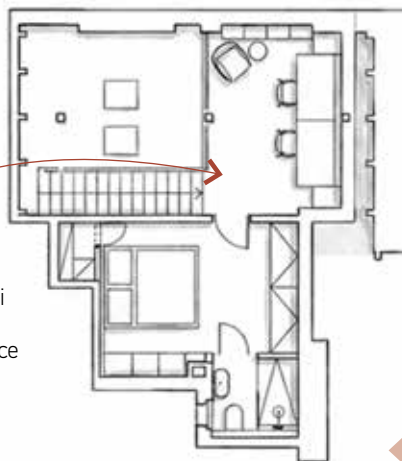


Formafatal è uno studio di architettura e interior design di fama internazionale, fondato nel 2015 dall'architetta ceca Dagmar Štěpánová. Lo studio opera tra due sedi - Costa Rica e Repubblica Ceca - sviluppando progetti in tutto il mondo.
www.formafatal.cz

planimetria progetto



Un cubo basso e scuro è collocato nell'ampio spazio aperto. Ospita un mobile cucina a colonna, il rivestimento del corridoio e un armadio nella camera da letto.



Nelle aree tecniche sono stati adottati rivestimenti ceramici di grande formato mentre negli ambienti principali il pavimento in legno a tre strati introduce calore e comfort abitativo.



Alla base della scala, la lamiera forata è rivestita da una lastra in acciaio inox a specchio. Questa combinazione crea un particolare effetto, pur mantenendo un pratico accesso per riporre oggetti.





LUCE E VERTICALITÀ IN UN SOTTOTETTO SU DUE LIVELLI

La ristrutturazione di un sottotetto in un edificio storico a Praga si è focalizzata sulla creazione di un appartamento su due piani. Lo spazio, inizialmente buio per le piccole finestre sul tetto, è stato trasformato in un interno luminoso e arioso grazie a un'attenta gestione della luce naturale, accenti cromatici e materiali selezionati. Elemento di spicco è la scala in acciaio con ringhiera dal design atipico, realizzata con profili verniciati opachi e inserti in lamiera forata. Al piano superiore trovano posto un angolo studio e una camera da letto con bagno privato. Il progetto abbraccia la struttura asimmetrica del tetto, valorizzandone le irregolarità attraverso arredi su misura. Superfici color bianco crema, sfumature di grigio e blu e legno sbiancato sono animati da tocchi turchesi e terracotta.



SOLUZIONE 1



■ TRAMA QUADRATA

Con spessori standard che vanno da 0,5 mm a 12 mm, la lamiera perforata di **Perfo Linea** è un materiale metallico con aperture regolari disponibile in una varietà di forme e dimensioni.

www.perfolinea.com

■ ATMOSFERA RETRÒ

La sedia da bar **Lisa** di **S-Cab** è impilabile ed è caratterizzata da un sottile telaio tubolare in acciaio con seduta imbottita o in legno. È disponibile in diverse finiture e in due altezze, da 65 e 75 cm.

www.s-cab.it

